



INOCAP
L'actif FIP

MADE IN FRANCE 2011

3 0 3 1 5 6 3 3 2 4 6 3 3



TREPLIN
2010
ASSET
MANAGEMENT



APPRENTIS
D'AUTEUIL

I. La gestion

- Equipe
- Deal Flow
- Politique d'investissement
 - > PME régionales
 - > Partie libre

II. L'offre

- Cartographie de l'offre INOCAP 2011
- Caractéristiques de MADE IN FRANCE 2011

III. L'accompagnement

- Les partenaires
- Les outils
- Les performances

I. La gestion



INOCAP : la société de gestion

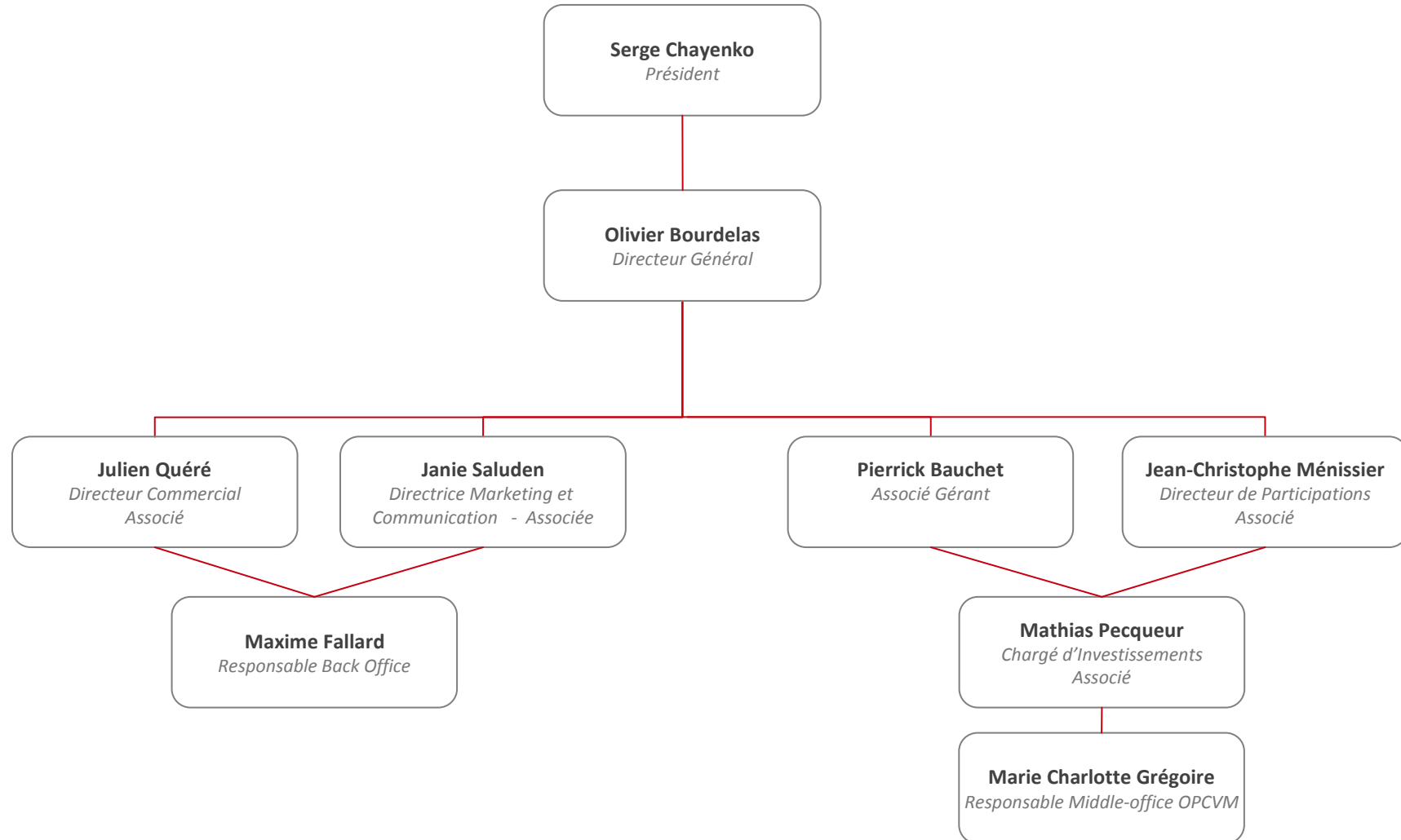
- Société de gestion de portefeuille agréée en 2007 par l'AMF
- Chiffres clés :
 - Plus de 70M€ d'actifs sous gestion
 - Plus de 10 000 souscripteurs depuis la création

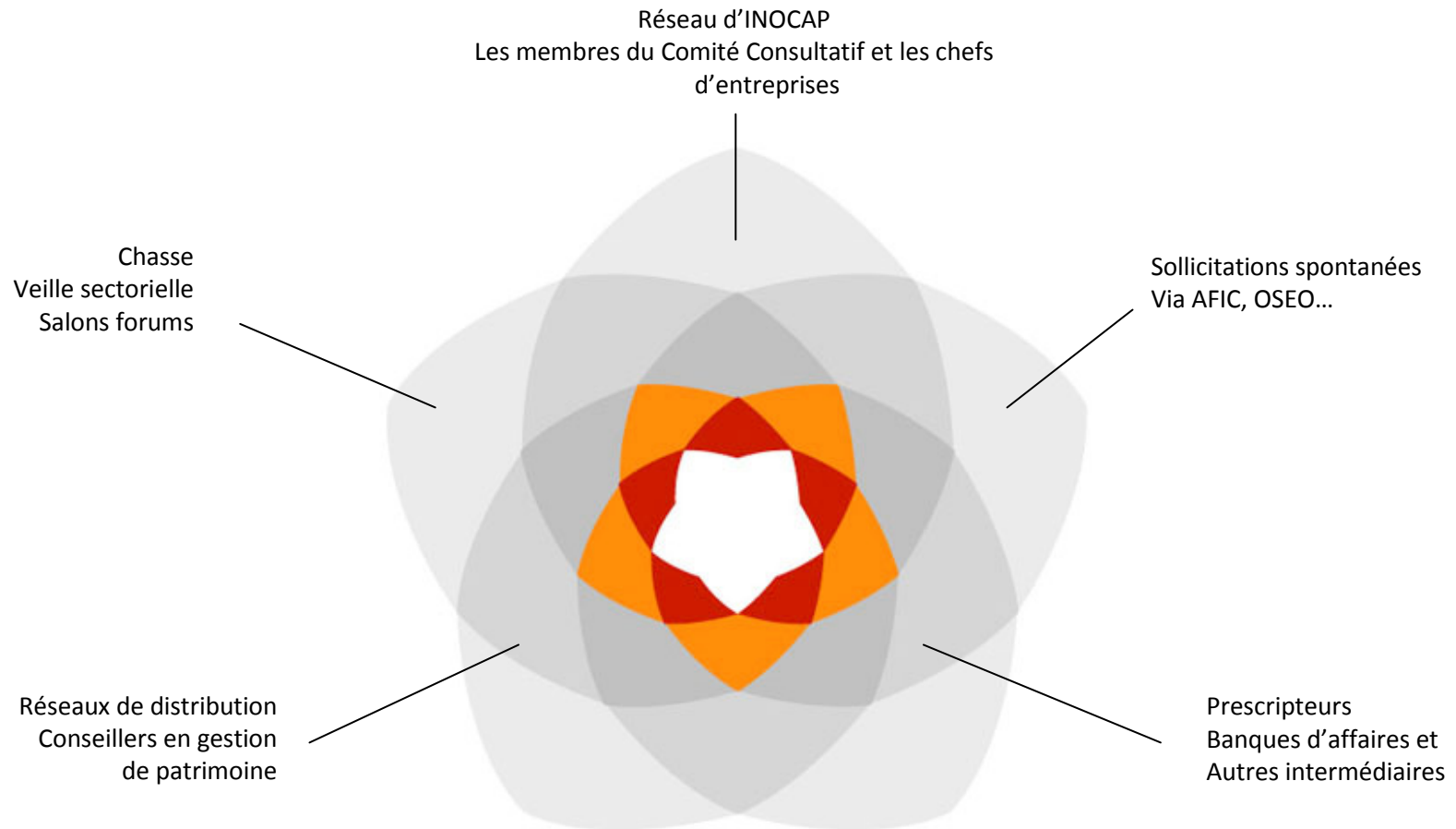


- Prix Tremplin Multiratings - NYSE Liffe 2010 : Private Equity



- Membre de l'AFIC, Association Française des Investisseurs en Capital





- Les 7 critères fondamentaux d'INOCAP
 1. Qualité du management (positionnement, choix stratégiques,...)
 2. Développement de l'activité sur une niche **industrielle** en (forte) croissance
 3. Stratégie de développement claire et offensive
 4. Perspectives de croissance rentable soutenues
 5. Exposition à l'international
 6. Développement de l'emploi en France
 7. Situation financière saine (dette, trésorerie, génération de cash flow, ...)

- Catégorisation des sociétés

RANG 1 : Très bonne qualité

- > 'Les piliers', le cœur du portefeuille
 - Respect de tous les critères INOCAP
 - Au maximum, 1 accident de parcours

RANG 2 : Bonne qualité

- > 'Les satellites'
 - Respect de tous les critères INOCAP
 - Au maximum, 2 accidents de parcours dont principalement le niveau d'endettement

RANG 3 : Qualité + Preuves à faire

- > 'Les paris raisonnés'

- Caractéristiques de nos investissements
 - > Sélectionner les PME industrielles régionales les plus prometteuses
 - > Agir principalement sur les entreprises industrielles réalisant au moins 25 % de leur CA à l'international et/ou affichant au moins 75 % de leur masse salariale en France
 - > Investir dans des entreprises établies, déjà rentables, ou en passe de le devenir sous 12 à 24 mois
 - > Prendre des participations toujours minoritaires
 - > Réaliser des investissements entre 0,5 et 2 M€
 - > Participer aux organes de la gestion
 - > Identifier un potentiel de sortie à 5 ans

PRÉNOM	NOM	ENTREPRISE	SECTEUR	FONCTION
Stanislas	CROMBACK	Covent	Gestion et prise de participations	<i>Président Directeur Général</i>
Xavier	COURT	Vente Privée.com	Site Internet	<i>Directeur Général</i>
Christian	TALTAS	Ibiza Software	Logiciels de comptabilité	<i>Directeur Général</i>
Pierre	FONTAINE	TEC	Echange Marchandises	<i>Président</i>
Jean-Charles	VASSEUR	Abbakan	Distribution de solution internet	<i>Président</i>
Christophe	AGAESSE	Néopost ID	Logiciels de stations d'expéditions	<i>Directeur Général</i>
Isabelle	DELATTRE	Raymond James AMI	Gestion d'actifs	<i>Directeur Général</i>



THERMOCOMPACT est le **leader mondial** dans la fabrication de fils et torons (84% CA) destinés à des applications high-tech sur des marchés très diversifiés : fils consommables pour l'usinage par électroérosion, câbles haute température pour l'aéronautique, l'aérospatial, câbles argentés pour les télécoms et l'électronique, fils argentés pour les cathéters médicaux.

› Date d'investissement :	Jun 2009
› Capital détenu :	6,8 %
› Stade d'intervention :	Développement
› Activité :	Fil de haute technicité
› Création :	1913
› Siège social :	Pringy (74)
› CA au 31/12/2010 :	63,5 M €
› Effectifs :	230 salariés

www.thermocompact.com

- THERMOCOMPACT est également spécialisé dans le revêtement de surfaces métalliques - pièces industrielles (16% du CA) de **haute technicité** par dépôt de métaux précieux. La société développe des **solutions performantes et innovantes** permettant d'améliorer les propriétés du métal de base et d'optimiser le fonctionnement des pièces traitées, pour de nombreuses applications, dans des secteurs pointus et variés.
- La société, qui consacre d'importants investissements en R&D, offre la gamme la plus étendue de produits innovants. Avec une dizaine de brevets déposés dans le monde, l'innovation est le moteur du développement de son activité.
- THERMOCOMPACT a une **présence industrielle** en France et au Vietnam, ainsi que des bureaux commerciaux aux Etats-Unis, en Chine et à Taiwan. Ses clients sont répartis dans plus de 35 pays. L'usine du Vietnam, implantée en 2008, a généré un CA de 6 millions de dollars pour sa première année d'exploitation, avec une montée en charge progressive. L'ambition de cette unité de production est d'assurer 25% de la production globale du Groupe au cours des prochaines années.



Kalray développe une **nouvelle génération** de circuits intégrés pour des applications nécessitant des petites et moyennes séries sur le marché de l'électronique professionnelle.


› Date d'investissement :	Décembre 2010
› Capital détenu :	9,3 %
› Stade d'intervention :	Pré-commercialisation
› Activité :	Solutions de calcul multi-processeurs pour les systèmes embarqués
› Création :	2008
› Siège social :	Montbonnot (38)
› CA au 31/12/2010 :	7,2 M €
› Effectifs :	43 salariés


- Les produits (MPPA) développés par Kalray sont des circuits intégrés qui se caractérisent par une architecture standard assurant une **haute performance** de calcul (parallèle) et une très faible consommation d'énergie, mais aussi, voire surtout, par une plateforme software permettant une programmation par chaque client de ses propres applications avec simplicité et rapidité.

Les développements hardware et software ont débouché sur les premières puces.

- Kalray compte notamment parmi ses actionnaires et distributeurs de recherche appliquée, le **CEA** (Grenoble et Orsay).

www.kalray.eu

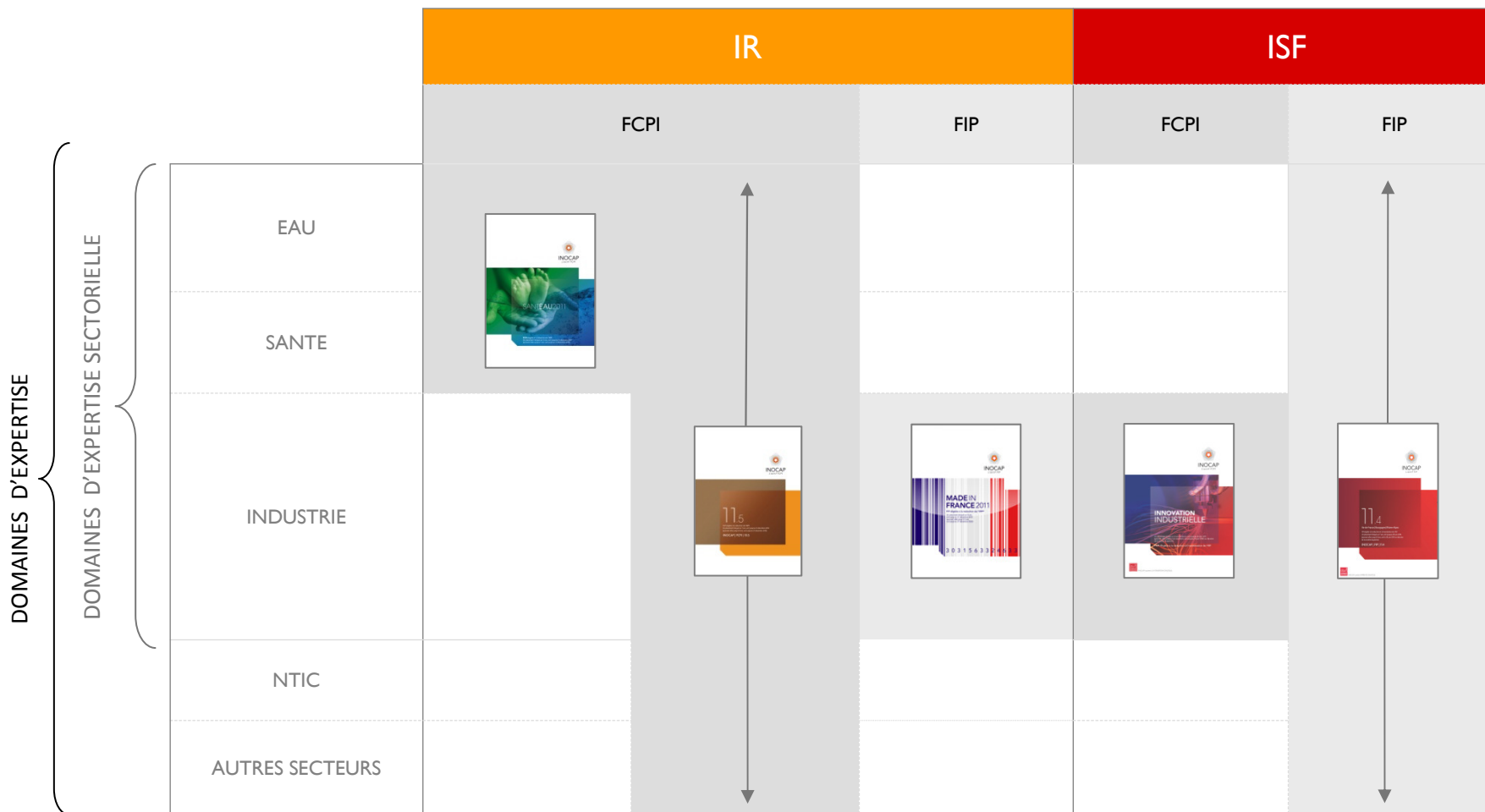
- Notre politique d'investissement, basée sur la diversification est volontairement prudente.
 - Nous choisissons les Fonds de nos partenaires en nous focalisant sur la qualité du processus de sélection des investissements, l'indépendance des équipes et la régularité de leurs performances.
-  > Nous avons retenu l'approche défensive de *stock picking* d'Alexandre Finance, basée sur les actions européennes décotées disposant d'actifs de qualité et détenues sur longue période.

- Face à une reprise de la croissance économique qui demeure fragile, et anticipant un affaiblissement de la conjoncture économique européenne, nous restons prudents et investissons l'intégralité de la poche libre :
 - › en monétaire
 - › et en obligations d'Etat européennes
- à travers les Fonds 

Notre objectif est la protection du patrimoine



II. L'offre INOCAP

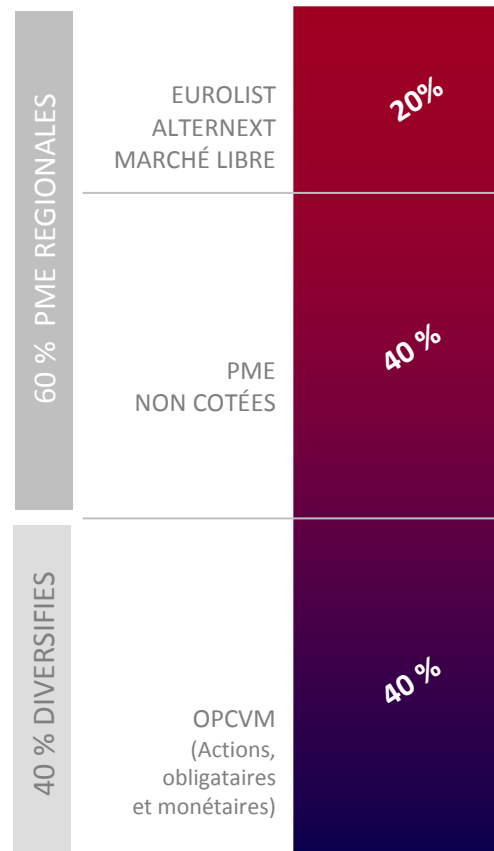


Un FIP traditionnel

- Une gestion : principalement **non cotée**
- Un secteur principal : l'**industrie**
- Une durée classique : **8 ans**



ORIENTATION DE GESTION



Les caractéristiques de MADE IN FRANCE 2011

- L'investissement dans l'outil **industriel** fait naître le progrès technique, accélérateur de compétitivité, moteur de la croissance et de l'emploi
- Les entreprises **industrielles** représentent 85 % des efforts de recherche et développement en France et 80 % des exportations
- Les PME que nous finançons sont un levier essentiel pour la croissance et le **dynamisme de notre économie**

28 Portefeuille INOCAP : participations

56 % concernent des entreprises à caractère **industriel**

72 % de la performance globale * des Fonds INOCAP proviennent des investissements dans ces "PME **Industrielles**"

L'équipe INOCAP accompagne l'ambition
de la reconquête industrielle

Les caractéristiques de MADE IN FRANCE 2011

- Souscription minimale : 1 000 €
- Valeur de la part : 100 €
- Durée de vie : 8 ans
- Frais de gestion : 3,65 % TTC
- Droits d'entrée : 5 % maximum
- Valeur liquidative : semestrielle
- Date limite pour les souscriptions : 30 décembre 2010 jusqu'à 12 h
- Date d'agrément de l'OPCVM : 19 juillet 2011
- Code ISIN : FR0011076959



III. L'accompagnement

- Les FIP sont des produits d'épargne bénéficiant d'un cadre fiscal particulièrement avantageux :
 - › Réduction d'impôt sur le revenu (IRPP) de 22% du montant investi hors droits d'entrée, plafonnée à :
 - 2 640 € pour un célibataire investissant 12 000 €
 - 5 280 € pour un couple investissant 24 000 €
 - › Exonération totale de l'impôt sur les plus values (hors prélèvements sociaux)*
 - › La réduction d'impôt sur le revenu au titre des FIP est **cumulable** avec celle des FCPI.

* Conservation obligatoire des parts pendant 5 ans (8 ans pour INOCAP)

- Administratifs / Comptables

- > *Le valorisateur comptable*



- > *Le dépositaire*



- > *Le contrôleur interne*



- > *Le commissaire aux comptes*



- Références plateformes



David BRULIARD

+33 (0)1 47 38 93 29



Cholet Depont Partenaires

Laurent GAILLOT

+33 (0)1 53 43 20 34



Florence TOULOUZE

+33(0)1 58 38 29 17



Napoléon GOURGAUD
Nicolas MAHÉ

+33 (0)1 70 38 80 23

+33 (0)1 40 74 41 01



Vincent VERCOUSTRE

+33 (0)1 47 96 67 00



Axel RASON

+33 (0)1 44 69 59 90

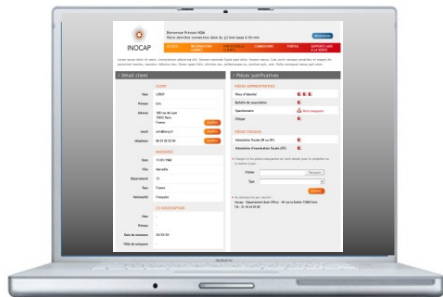
PARTENAIRES

SOUSCRIPTEURS

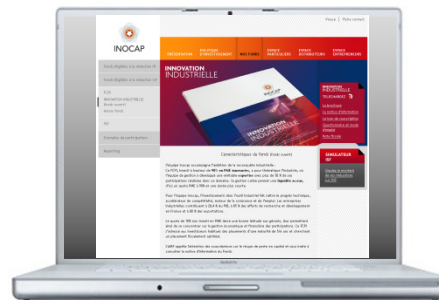
- › Application de gestion sur-mesure



- › Un extranet



- › Site Internet www.inocap.fr



- › Reporting semestriel



- › Accusé réception de souscription



Partenariat 'Apprentis d'Auteuil'

- INOCAP soutient, dans le cadre de sa politique de responsabilité sociale la fondation 'Apprentis d'Auteuil' en lui reversant chaque année 20% de ses frais de constitution.
- Apprentis d'Auteuil, fondation créée en 1866 et reconnue d'utilité publique depuis 1929, accueille, éduque, forme et insère plus de 13 000 jeunes, âgés de 0 à 25 ans, en grande difficulté sociale, scolaire, familiale, et affective, ceci sans considération d'origine et de culture, au sein de 200 établissements en France.
- Avec INOCAP, vous contribuez à aider les enfants en grande difficulté.



www.fondation-auteuil.org

Valorisations* au 30/06/2011

	Millésime	Valorisation d'origine	Valorisation au 31/12/2008	Valorisation au 31/12/2009	Valorisation au 31/12/2010	Valorisation* au 30/06/2011
INOCAP FCPI 7.1	2007	100 €	97,06 €	118,58 €	125,62 €	134,12 €
INOCAP FCPI 8.2	2008	100 €		112,90 €	116,27 €	124,31 €
INOCAP FCPI 9.3	2009	100 €			99,03 €	102,77 €
INOCAP FCPI 10.4	2010	100 €				100,22 €
SANTÉAU 2010	2010	100 €				102,73 €

** Les performances passées ne préjugent pas des performances futures. Les valorisations présentées correspondent à celles des Fonds dans leur phase d'investissement et ne peuvent donc pas être représentatives de celles qui prévaudront lors de la liquidation.*



40, rue La Boétie - 75008 Paris
T. +33 (0)1 45 64 05 80 - F. +33 (0)1 45 61 05 52
www.inocap.fr

Votre contact :
Julien QUÉRÉ

+33 (0)1 45 64 05 97
+33 (0)6 71 93 61 66
julienquere@inocap.fr